

# アイビーペットクリニック 病院紹介資料 2026フルバージョン



# 本日の内容

① アイビーの概要

② キャリアプラン

③ 福利厚生など

④ 先輩の声など



# アイビ－の概要

2011年開院／2021年移転 神奈川県大和市

ゆりかごから墓場までカバーする動物病院

内科・外科を問わず**最強のホームドクター**が目標



# アイビーの理念

## 《私たちが最高に幸せになれる動物病院へ》

- 働く私たちが幸せでなければ、病気で苦しむ動物にも、不安で悩んでいる飼い主様にも寄り添えない。
- まずは” 私たち” が最高に楽しく働くこと。



その結果として・・・

《地域の病気をすべて治す》

《アイビーにしかできない地域貢献を》

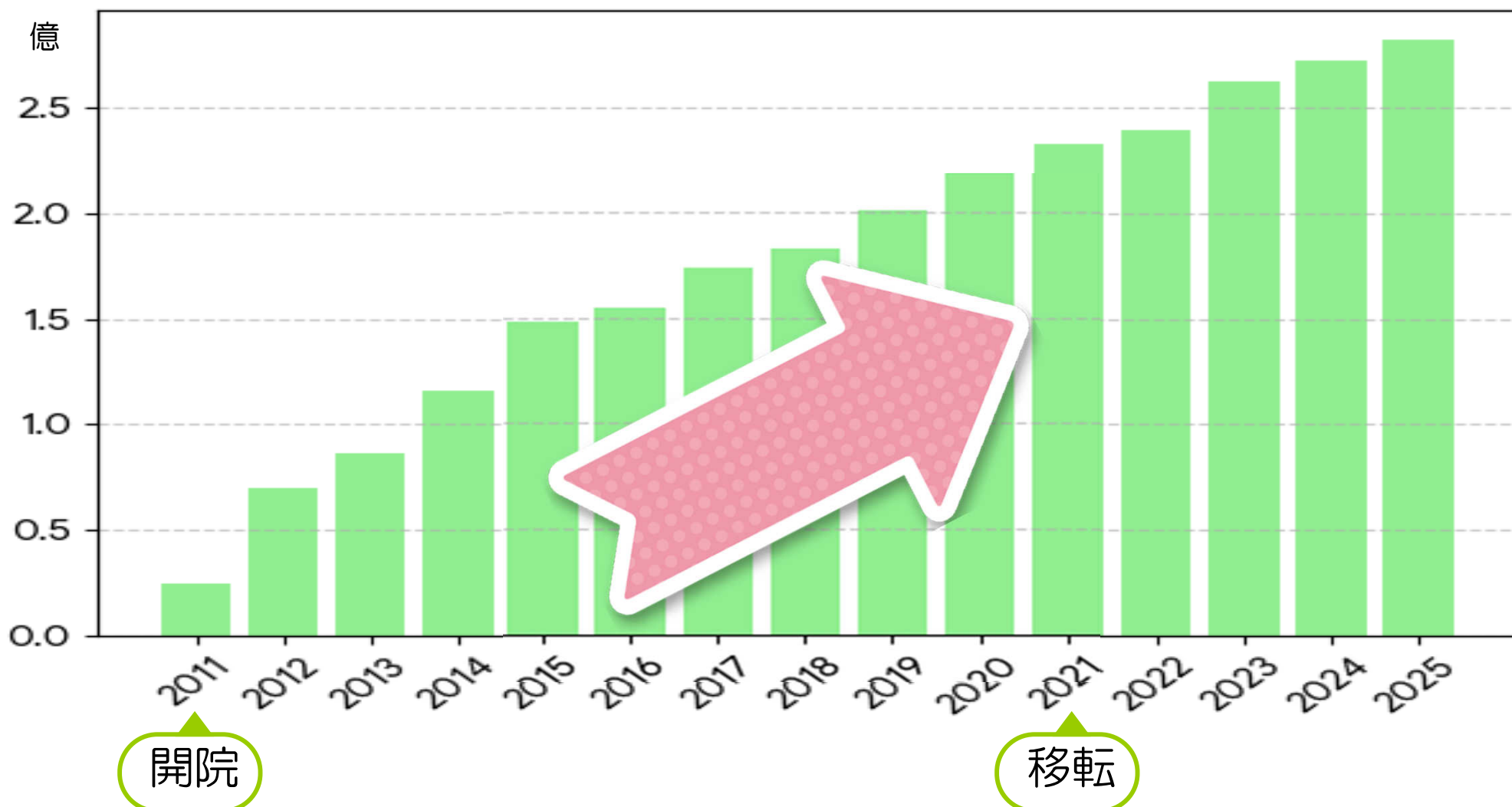


『夜勤』『往診』は一切なし。  
診察時間内で最高の医療を！

# 業績と展望

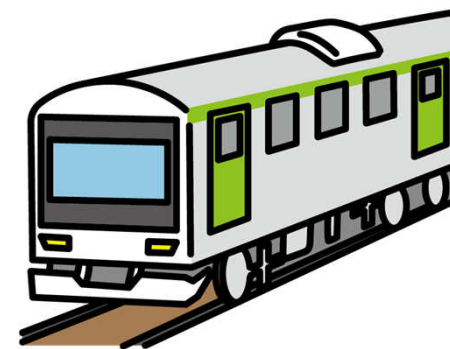
開院から継続して成長中でも、分院は展開しない！

人員・資金は全て本院に投資！じっくり確実な育成が可能！



# 立地の紹介(交通紹介)

神奈川県大和市 中央林間 とは・・・



小田急線

急行停車駅

- ・新宿まで40分
- ・横浜まで32分

田園都市線

中央林間

渋谷

・渋谷まで直通39分（しかも始発駅）

アイビーまで  
徒歩5分



Point

大都市への交通アクセスが良い  
→ベッドタウンなので家賃が安い



# 立地の紹介(地域紹介)

アイビーから自転車圏内に・・・



《スーパー》4軒

《コンビニ》10軒

《100円ショップ》4軒

《ホームセンター》2軒

《病院》12軒

《飲食店》多数

《大型ショッピングモール》3軒

オークシティ・・・8分

イオンモール座間・・・11分

グランベリーパーク・14分

《映画館》2軒

《スポーツジム》8軒 ※自転車5分圏内



# データでみるアイビー

## 《職種構成》

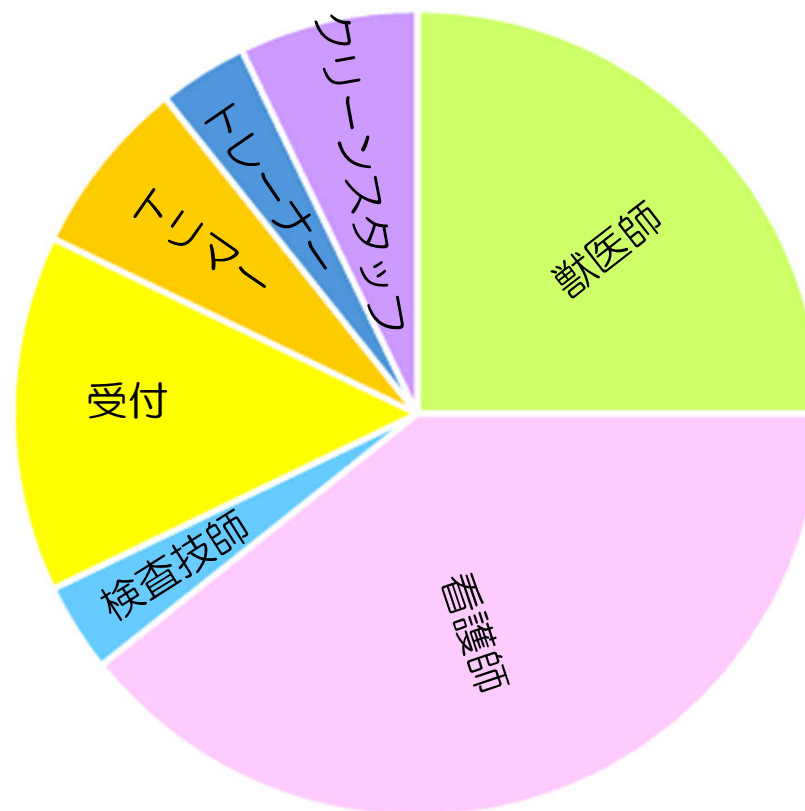
- 獣医師
  - 看護師
  - 検査技師
  - 受付
  - トリマー
  - トレーナー
  - クリーンスタッフ
- 計26名

職種ごとに役割分担をしています

## 《男女比》



## 《職種比率》



獣医師・看護師で64%

※救急科顧問1名、アルバイト3名を除く

# 数字が証明する働きやすさ

## 《平均残業時間》



獣医師 25.5 時間/月

看護師 18.9 時間/月

ホワイト企業の  
目安は20時間/月

## 《有給取得率》



• 93.4%

※残りは全員が翌年に使用

## 《産休復帰率》



• 100% (7名11回)

※出産による退職者なし

## 《採用》 新卒 or 経験者



獣医師 100% : 0%

看護師 64% : 36%

※新卒者の育成に自信アリ!

## 《2027年の募集》

獣医師 1~2名

看護師 2~3名

# キャリアも家庭も大切に

## 《平均年齢》



- 獣医師・・・31.8歳  
※院長50歳を除く
- 看護師・・・29.7歳

## 《勤続年数》



- 獣医師・・・6.2年  
※院長50歳を除く
- 看護師・・・6.6年

## 《外来件数》



- 年間 11000～13000 件
- ※犬 71.1%：猫 28.9%
- ※診察は予約優先制  
→得意分野の症例が集まる

## 《手術件数》



- 年間 340～400 件
- ※手術日は週5日間
- ※開胸手術、副腎摘出など  
高度な手術も多いのが特徴

# 診察について

## 《診察対象の動物》

犬・猫のみ ※犬 71.1% : 猫 28.9%

## 《診察内容》

子犬・子猫のワクチンやしつけ指導から、  
難治症例のセカンドオピニオンまで多様

※初診の方の約35%がセカンドオピニオン

多い症例	少ない症例
<ul style="list-style-type: none"> <li>• 診断不確定の転院症例</li> <li>• 内科/外科ともに 各獣医師の得意分野の症例</li> <li>• 若い子の健診、飼育相談</li> </ul>	<ul style="list-style-type: none"> <li>• 交通事故</li> <li>• 感染症</li> <li>• 外猫の外傷</li> <li>• 産科診療</li> </ul>

## 当院の外観



## 受付と広い吹き抜け



## 待合室（犬）

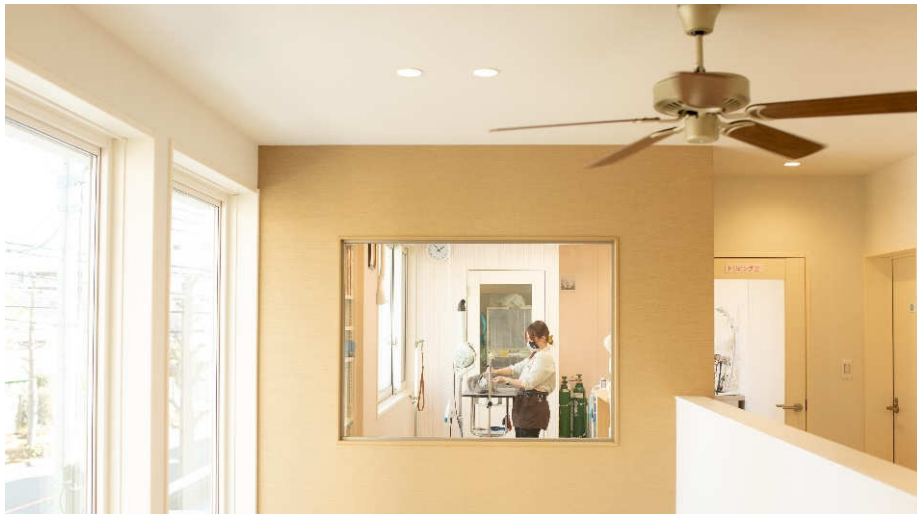


## 待合室（猫）

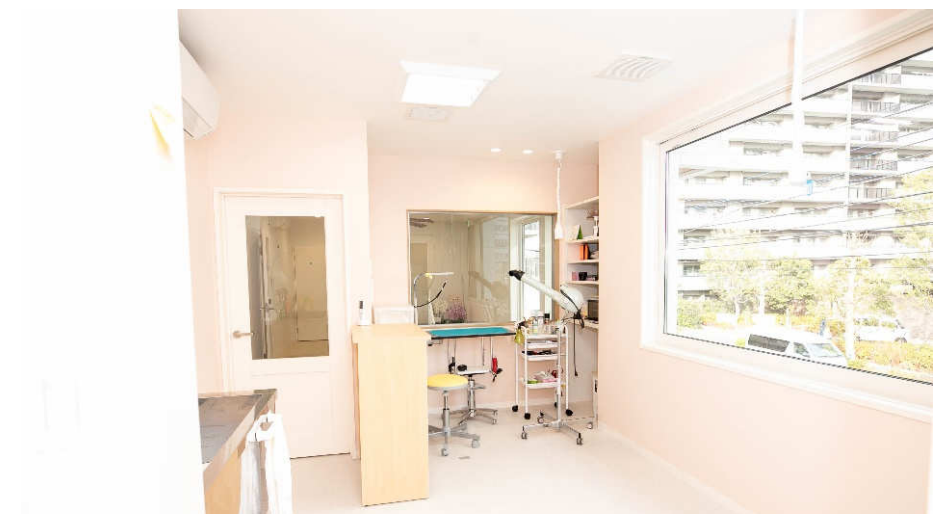
吹き抜けから2階へ



専属ドッグトレーナーの部屋



吹き抜けからみたトリミング室



見晴らしの良いトリミング室

ママに優しいキッズコーナー



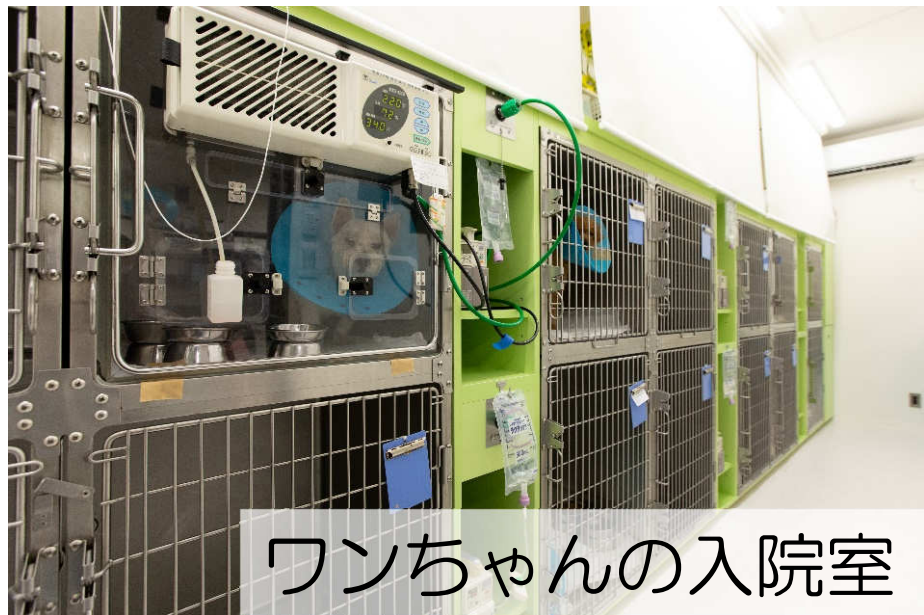
丁寧な身体検査

ママに優しいおむつ交換台



臨床検査も丁寧に

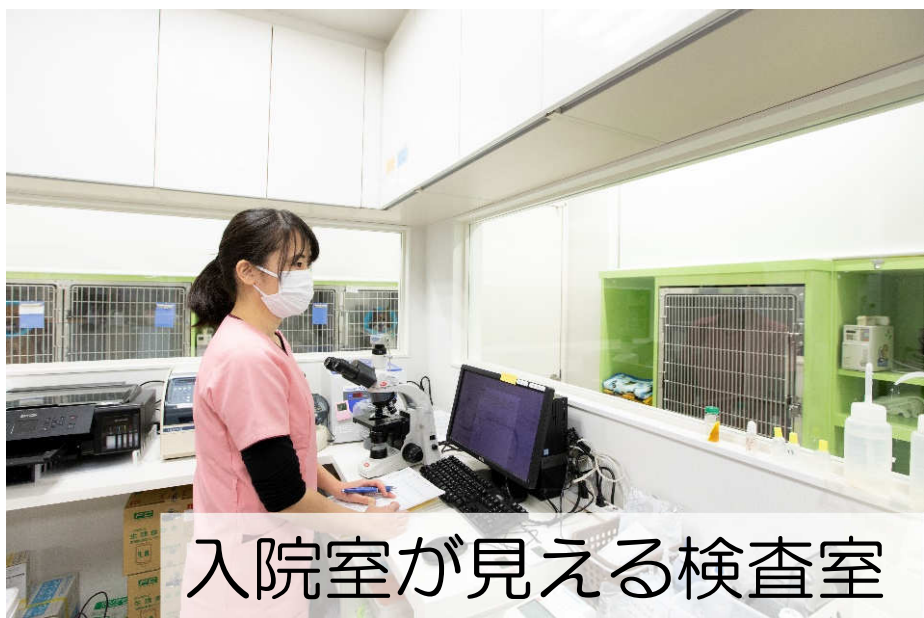
# 院内の様子④



ワンちゃんの入院室



ネコちゃんの入院室



入院室が見える検査室



処置室の様子



歯科治療の様子



レーザーサーミア治療

腹部エコー検査



外耳炎の洗浄処置



手術後の覚醒待ち



日々のカルテ合わせ

## 飼い主様セミナー

- ヒトとペットのより良い生活のために実施
- 資料はすべてスタッフが作成
- 約30種のセミナーをほぼ毎週実施



## 飼い主様セミナー

- 子犬さん教室
- 犬との暮らし～問題行動その前に～
- ハミガキ教室
- フードの選び方セミナー
- 日常ケアセミナー
- ペットのための災害対策
- 関節ケアセミナー
- サプリの賢い使い方セミナー
- ノミ・ダニの予防セミナー
- フィラリア予防注射セミナー
- 犬の心臓病セミナー
- 犬のアトピーセミナー
- 動画で学ぶ『発作』セミナー
- 猫の腎臓病セミナー
- 猫の関節と痛みセミナー
- 猫のフィラリアセミナー
- スキンケアセミナー
- 『ワクチン検査』説明会
- 病気の早期発見
- 家庭でできるシニアケア
- 猫と暮らすコツ
- ネコを感染症から守ろう
- STOP！熱中症セミナー
- 子犬・子猫を迎える準備
- 手術の不安解消セミナー

# 本日の内容

① アイビーの概要

② キャリアプラン

③ 福利厚生など

④ 先輩の声など



# W研修・獣医師&看護師

## あなたのペースに合わせて進む 育成ロード

OPE 関係

何を学ばいいかわからない！

この分野が得意そうだね。  
次はこの手技をマスターしよう！



若手スタッフ



得意分野を伸ばせる！

滅菌(ガウン) ① ② ③	滅菌(一般器具) ① ② ③	滅菌(特殊器具) ① ② ③	滅菌(その他特殊器具) ① ② ③
整形 OPE 準備 ① ② ③	ポータブルレントゲン ① ② ③	サクション準備 ① ② ③	サクション洗浄 ① ② ③
ソノサージ準備 ① ② ③	ソノサージ洗浄 ① ② ③	電メス洗浄 ① ② ③	電メス準備 ① ② ③
電メス準備 ① ② ③	導入 ① ② ③	各種モニター装着 ① ② ③	術野消毒(四肢) ① ② ③
術野消毒(眼) ①	各種器具出し ①	覚醒 ①	OPE 終了 TEL ①

獣医師：51項目

看護師：123項目



“時期”で決められた育成ではなく、“適正”に合わせた育成が可能です！

## 研修を受けたメンター と 1on1

何か困っていることはない？  
次にチャレンジしたいことは？



若手スタッフ



メンター

若手

必ず相談できる  
先輩がいる！

1on1の様子

できるようになった  
実感が得やすい！



Point

"JAHA" の研修をクリアした  
"正規のメンター" が9名います！



Point

"技術・知識" と "メンタルケア" を  
異なる先輩が伴走します！

- 元気っ子外来で診察デビュー
- 毎日のカルテ合わせ（症例検討）
- エコー描出のマンツーマン指導
- 院内にセミナー動画3665本



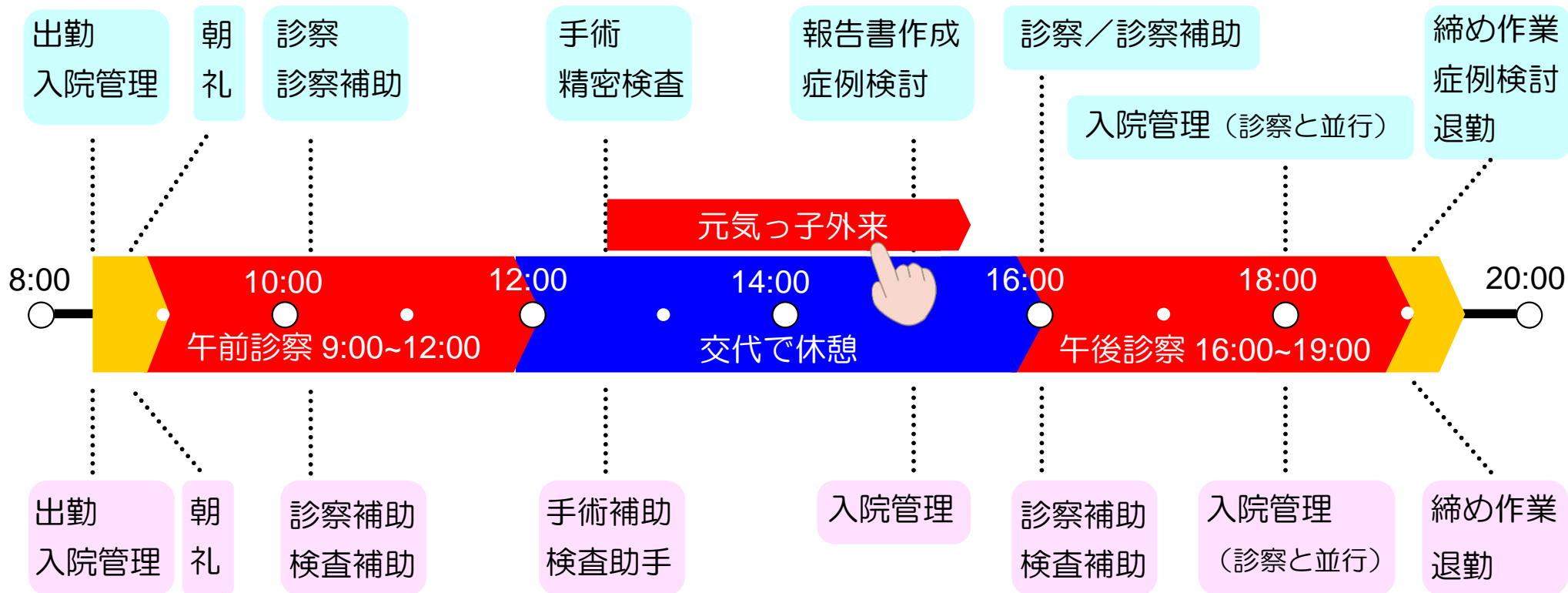
Point

知識の“獲得”は自力でもできるが、  
臨床的思考の“組み立て”は指導が必要！

# アイビーの1日



獣医師 五十嵐



看護師 小林



Point ワクチン・健診だけの『元気っ子外来』で  
若手獣医師が安全に診察デビュー！

たとえば・・・ 《大学での授業》

クッシング症候群

- ・多飲多尿、腹囲膨満、両側性の脱毛...

こんな主訴の  
診察はありません・・・



## 《実際の症例》

主訴①尿量が多い

- ・腎臓病
- ・子宮蓄膿症
- ・食事の問題
- ・甲状腺機能亢進症
- ・クッシング症候群
- ・尿崩症 など

主訴②春の健診でALPが上昇

- ・胆泥症
- ・クッシング症候群
- ・ステロイドの服用
- ・甲状腺機能低下症
- ・高脂血症 など

主訴③膿皮症が治りにくい

- ・スキンケア不足
- ・甲状腺機能低下症
- ・クッシング症候群
- ・加齢 など



毎日のカルテ合わせで思考回路の構築！

## 《毎日の症例検討》



院長

OR



副院長

OR



主任獣医師

&



中堅



中堅



中堅



若手



若手

### マスター役として

- それぞれの症例への関連知識を質問
- 診察内容についてのアドバイス
- 関連知識の共有

### 参加獣医師

- 困った点の相談
- それぞれの診察内容について質問
- 関連知識の再確認



毎日のカルテ合わせで思考回路の構築！

## 《獣医師の得意領域》



腫瘍科  
軟部外科  
救急救命



皮膚科  
眼科



神経科  
整形外科  
麻酔科



歯科  
循環器科



腎泌尿器科  
腫瘍科



2年目  
研修中！



救急科 顧問



Point

得意分野の異なる獣医師が協力して診療水準UP！  
幅広く指導を受けられる環境！

# エコー検査スキルアップ

## 《ビギナー期》



副院長と一緒に画像の  
描出練習

## 《ベーシック期》



全断層を副院長が  
ダブルチェックし比較検討

## 《マスター期》



自信のない断層だけ  
ダブルチェックを依頼



IVEAT超音波講習修了



# 外科スキルアップ・獣医師

《超・高難易度の手術》



経験を積みたい獣医師は  
どんどんチャレンジ可能！  
必ずサポートにつきます！

《高難易度の軟部外科》



《高難易度の整形外科》



《通常の手術》



《通常の整形外科》



# 新人研修・看護師

- 獣医師とペアで入院管理
- 院内に3665本のセミナー動画（増加中！）
- 院内に大量の専門書（リクエストOK）



同じ病名でも、同じ治療・看護ではない！  
実際の外来・入院患者を通して学ぶ！

たとえば・・・ 《学生の頃の授業》

## 急性膵炎

- ・嘔吐、下痢、腹痛...

《実際の症例》

### ポイント①腹痛で食べられない

- ・必要栄養量の把握
- ・痛みのケア
- ・給餌方法の提案
- ・フードの選定
- ・給餌タイミングの検討

### ポイント②嘔吐・下痢

- ・嘔吐予防の工夫
- ・皮膚かぶれ防止の衛生管理

### ポイント③体調の把握

- ・仕草や表情の把握
- ・排泄状況の把握

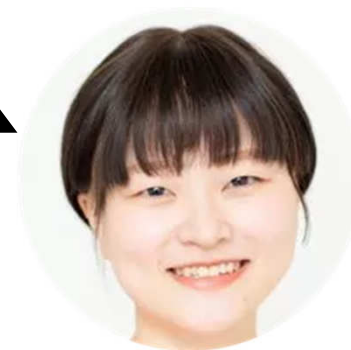
病気は知ってるけど、  
実際はどうすれば...？



獣医師とペアで毎日の入院管理  
知識・技術を体得しつつ成長！

《看護師の取得資格》 いずれも在職中に取得

- APSCC アジア動物スキンケア検定
- デンタルケアアドバイザー
- こいぬこねこの教育アドバイザー
- Catvocate
- 動物医療グリーンケア アドバンス
- フードアドバイザー／フードマイスター
- 愛玩動物救命士
- ペット終活アドバイザー など



セミナー費用、学会費用を補助します

## 《費用補助》

セミナー参加費・・・年間5万円

学会年会費・・・・・・・・上限1万円

## 《セミナー動画》

3665本（増加中！）

## 《専門書》

超多数

## 《カルテあわせ》

毎日継続！



臨床的な論理展開の習得は  
実際の症例をもとに  
先輩とのトレーニングが必須！

# キャリアプラン・給与例

## 新卒獣医師

月給23万円+残業手当など

→約28万円～

## 新卒看護師

月給21.3万円+残業手当など

→約25.0万円～



給与は『勤続年数』ではなく、  
『等級』 『技能評価』 『貢献度』 で決まります。

# キャリアプラン・技術面

総合臨床

(内科・外科)

スペシャリスト

ジェネラリスト

最高のホームドクターには、内科医も外科医も必要。

スペシャリストもジェネラリストも必要。

実症例をもとに、毎日のカルテ合わせでトレーニング。

経験年数にかかわらず、各自の望む方向への

成長を支援をしています。

実例：歯科レベル認定取得→歯科ユニット購入

眼科手術習得

→マイクロスコープなど購入

# 適性を活かす・等級制度

プレイヤー

シニア  
プレイヤー

リーダー

マネージャー

経営陣

専門職としての成長はもちろん、  
チームとして機能するために、社会人としての成長も必要。  
しかし、チーム内の“役割”には向き/不向きもあります。

※ “役割”ごとに研修や報酬が異なります。



Point

勤続年数・年齢に関係なく、各自の特性を  
活かしてチームの活性化に貢献しよう！

# 診察以外(チーム活動)

職種をミックスして3チームに分かれています！  
各自の特性を活かして、より良いアイビーへ進化中！



## 《管理チーム》 司令塔タイプのあなた向け！

- 予約状況、院内ルールなどの総合管理



## 《学術チーム》 探求タイプのあなた向け！

- マニュアル作成、院内研修など



## 《広報チーム》 クリエイティブなあなた向け！

- 飼い主様への情報発信、ポスター作製など

# 本日の内容

① アイビーの概要

② キャリアプラン

③ 福利厚生など

④ 先輩の声など



## 福利厚生はフルコースで完備

- 厚生年金、社会保険
- 雇用保険、生命保険
- 退職金制度
- 昇給年2回、賞与年2回
- 交通費支給
- 完全週休2日
- 住居手当（一人暮らしの場合）
- 有給休暇（法定通り支給）
- 学会・セミナー参加費補助
- ユニフォーム貸与
- 産休 & 育休制度あり
- サプリ支給



休憩室の様子

# スタッフの住居

## 《住居》



家族暮らし・・・24名



一人暮らし・・・2名



Point

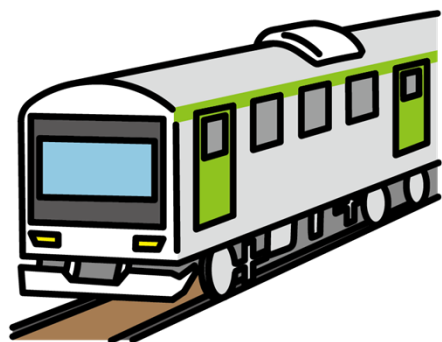
『アイビーの近隣で一人暮らし』の場合には、  
毎月1万円の住居手当が支給されます！

# スタッフの出勤方法

## 《通勤手段》



自転車・・・7名



電車・・・19名



公共の交通機関で出勤の場合、  
『交通費』が支給されます！

※上限2.5万円/月

# スタッフ交流(食事会)



全スタッフでお肉を  
食べてパワーアップ!

5月…歓迎会

8月…お疲れ様会

12月…忘年会

ちなみに長期休診は…

年末年始：8日間

夏休み：4日間

※交代で出勤



# 本日の内容

① アイビーの概要

② キャリアプラン

③ 福利厚生など

④ 先輩の声など





獣医師 橋本（アイビー4年目）

## Q.アイビーを選んだ理由は？

外来数が多いので、色々な症例をみて、早い段階で色々な経験が積めると考えました。

獣医師以外のスタッフも優しく、いろいろなスタッフがサポートしてくれる点も働きやすい環境だと思いました。

夜勤がなく、通勤費用も負担してくれるので生活と仕事の両立もしやすいです。

## Q.入社してみてください？

実際に早い段階で手術や診察の経験が積み、大変ですがその分成長できるので嬉しく思います。

院内に勉強用の書籍が豊富にあり、セミナーや学会費の補助もあり、勉強しやすい環境が整っています。

指導系の先輩もいてくださるので安心して働けます。



## 獣医師 五十嵐（アイビー11年目）

### Q.アイビーを選んだ理由は？

学生時代に大学病院の怖い雰囲気苦手だったため、臨床獣医師の道に進むかどうかすらも悩んでいました。

アイビーに実習に来てみて、忙しい時にもピリピリせず和やかな雰囲気で診療をしていたので、臨床の道でもやって行けそう！という気持ちにさせてもらいました。

毎日、手術や心エコー・腹部エコー検査を行う機会があるため、獣医師としての経験が積めると思ったのもアイビーを選んだ理由の1つです。

### Q.入社してみよう？

外来数が多いので、いろいろな症例はもちろん、飼い主様とのコミュニケーションに関しても成長する場面が多いです。

自信のない症例や手術は先輩獣医師に立ち会ってもらえるので、安心感もあります。

院長・副院長ともに知識に貪欲なので、自分も負けじと勉強しようと思える環境です。

福利厚生は入社後も継続して良くなっていて、プライベートもかなり充実した毎日を送れます。

有休はしっかり消化でき、連休を取って旅行することも可能です。



看護師 須田（アイビー2年目）

## Q.アイビーを選んだ理由は？

専門的な分野を突き詰める二次診療より、オーナー様とよりコミュニケーションの取れる地域型の一次診療が私には魅力的でした。一次診療でありながら、複数の得意分野を持つ病院で沢山の知識を学びたい、という私の希望にぴったりの病院でした。

## Q.入社してみてもう？

今まで経験した病院よりも外来数や症例数が多く、新しく知る知識も多い為、一日一日がバタバタで覚えるのに精一杯ですが、それが何よりも楽しいと感じています。正確に早く仕事を覚えて、今後色々なことを任せただけの看護師へと成長したいです。



## 看護師 小林（アイビー16年目）

### Q.アイビーを選んだ理由は？

前病院（東京）で院長と一緒に働いており、新人の私に病気や検査など色々な知識をととても分かりやすく丁寧に教えていただきました。  
先生が開業すると聞き、私も一緒に働きたいとオープニングスタッフとして入社しました。

### Q.入社してみてもう？

当院ははじめ院長、副院長、私の3人でスタートしましたが、今では20名を超えるまでになりました。

スタッフ一人一人が愛情をもってわんちゃん・ねこちゃんと接し、責任感を持って仕事しているところは、長年勤務している私の誇りでもあります。  
私は二児の母でもあるため産休・育休を経て途中から復帰しています。  
子供の急な体調不良の時でも、院長、副院長は親身になって対応をしてくださり、スタッフもとても心配してくれます。  
このような温かく、福利厚生も充実している職場で働けて良かったと思っています。

# こんな人と働きたい

- 🌱 アイビーの理念に共感いただける方
- 🌱 個人プレーではなく、チームワークを大切に働ける方
- 🌱 専門職として、自ら主体的にチャレンジできる方
- 🌱 自身の状態を正しく認識し、コントロールできる方
- ☀️ 一緒に成長していく意欲のある方を待っています！



勤務医の頃は腕を磨くことに命をかけ、休日もなく頑張っていました。

夜勤明けの診察、往診での運転でつまらないミスが出始めました。

夜間に本当の急患が来院されることは少なく、来院されても自分一人では助けられない…。

本当に動物や飼い主様を救うには、トレーニングを受けたスタッフと良い機器の揃っている“病院”での診察が必要でした。

当院は『私たちが最高に幸せになれる病院』になることが全スタッフの目標です。開院から13年目。

今年も仲間たちと一緒に医療レベル、職場環境ともに成長中です。

ただ“業務”をこなすのではなく、自分たちでより良い環境へ進化させつつ、より良い人生を追求しましょう！

一緒にチャレンジし続ける人材を募集しています！



院長 宮澤 裕

## STEP①

アイビーで見学！  
いろいろ体験



見学・実習  
フォームー



WEB相談  
フォームー

## STEP④

採用担当と面談  
適正・性格診断

## STEP②

気に入ったら  
就職希望の応募！



獣医師  
エントリー



看護師  
エントリー

## STEP⑤

内 定

アイビーへようこそ！

## 《注意》 就職エージェント vs 就職説明会

	A. エージェント	B. 就職説明会
学生の費用負担	なし	なし
病院の特性	自社に自信のない病院	自社に自信のある病院
病院の費用負担	採用時に年収の40% 例) 年収300万円の場合 → 手数料120万円	説明会の参加費用のみ
学生への印象	自主性がなさそう 採用コストが高い	自主性が高そう 見学のきっかけに



Aの学生さんは+120万円の魅力が必要



エージェント経由は・・・

- 人気のない病院がリストアップ!?
- 他の学生さんより採用されにくい

# アイビーペットクリニック

## 病院紹介資料

フルバージョン

アイビーに興味を持っていただきありがとうございます！  
実習・見学の多い病院なので、緊張しなくて大丈夫です！  
最強のホームドクター（を目指す）現場を体感しに  
気軽に**実習・見学**にお越しく下さい！

**WEBでの個別説明**も可能です！お気軽にご連絡ください！



アイビーの  
求人ページ



先輩獣医師からの  
メッセージ



先輩看護師からの  
メッセージ



実習・見学の  
受付フォーム



WEBでの  
説明フォーム