

アイビーペットクリニック 病院紹介資料 フルバージョン



本日の内容

① アイビーの概要

② キャリアプラン

③ 福利厚生など

④ 先輩の声など



2011年開院／2021年移転 神奈川県大和市

ゆりかごから墓場までカバーする動物病院

内科・外科を問わず**最強のホームドクター**が目標



アイビーの理念

《私たちが最高に幸せになれる動物病院へ》

- 働く私たちが幸せでなければ、病気で苦しむ動物にも、不安で悩んでいる飼い主様にも寄り添えない。
- まずは” 私たち” が最高に楽しく働くこと。



その結果として・・・

《地域の病気をすべて治す》

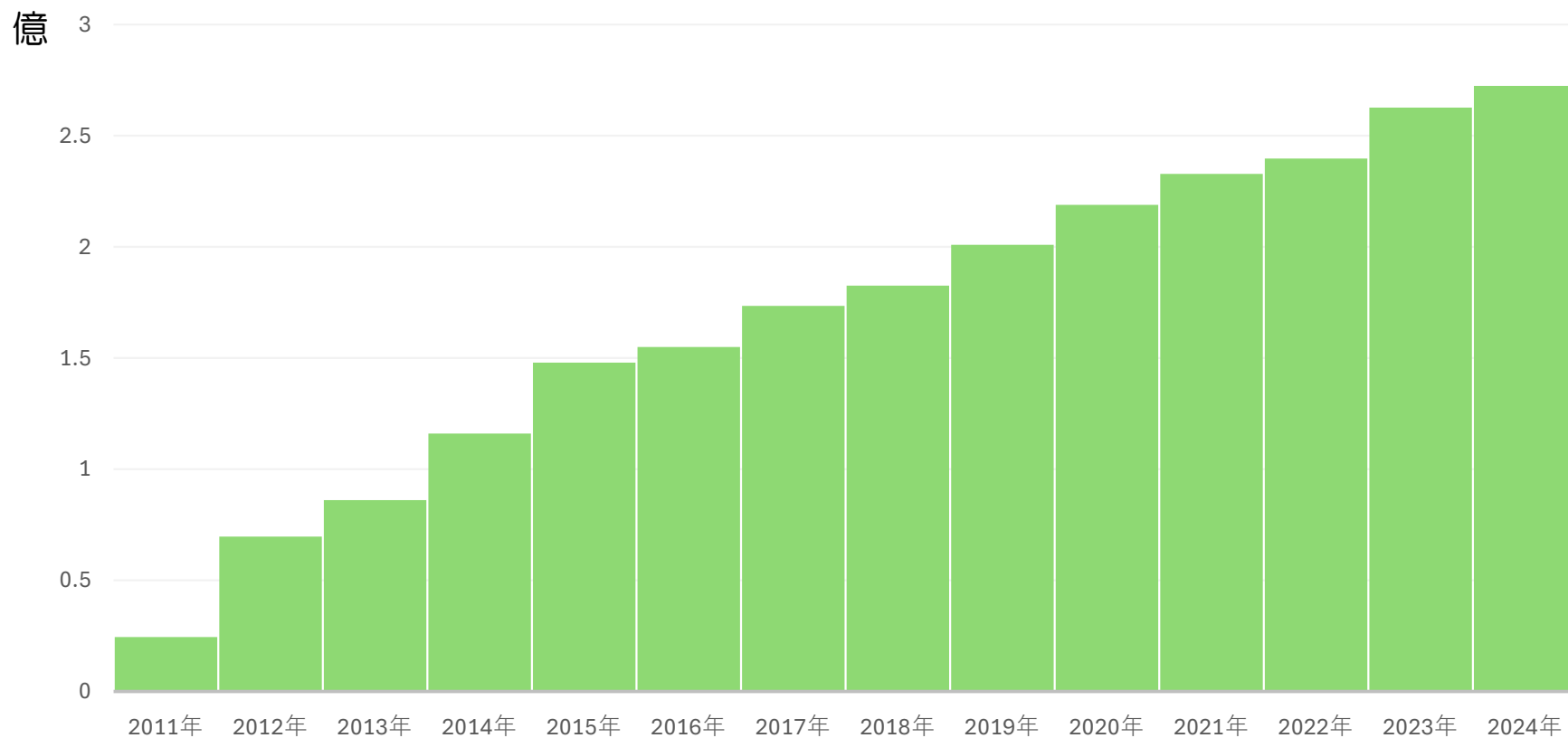
《アイビーにしかできない地域貢献を》



『夜勤』『往診』は一切なし。
診察時間内で最高の医療を！

開院から継続して成長中！

分院は展開せず、**1点集中で最強のホームドクターを目指す！**

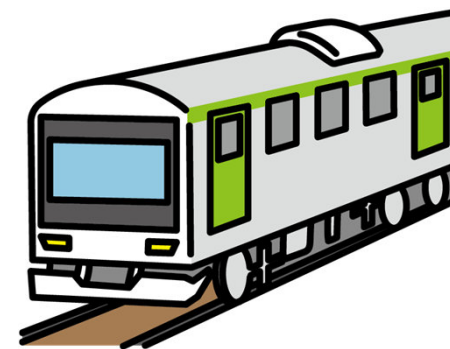


開院

移転

立地の紹介(交通紹介)

神奈川県大和市 中央林間 とは・・・



小田急線

急行停車駅

- ・新宿まで40分
- ・横浜まで32分

田園都市線

中央林間

渋谷

・渋谷まで直通39分（しかも始発駅）

アイビーまで
徒歩5分



Point

大都市への交通アクセスが良い
→ベッドタウンなので家賃が安い



立地の紹介(地域紹介)

アイビーから自転車圏内に・・・



《スーパー》4軒

《コンビニ》10軒

《100円ショップ》4軒

《ホームセンター》2軒

《病院》12軒

《飲食店》多数

《大型ショッピングモール》3軒

オークシティ・・・8分

イオンモール座間・・・11分

グランベリーパーク・14分

《映画館》2軒

《スポーツジム》8軒 ※自転車5分圏内



データでみるアイビー①

《職種構成》

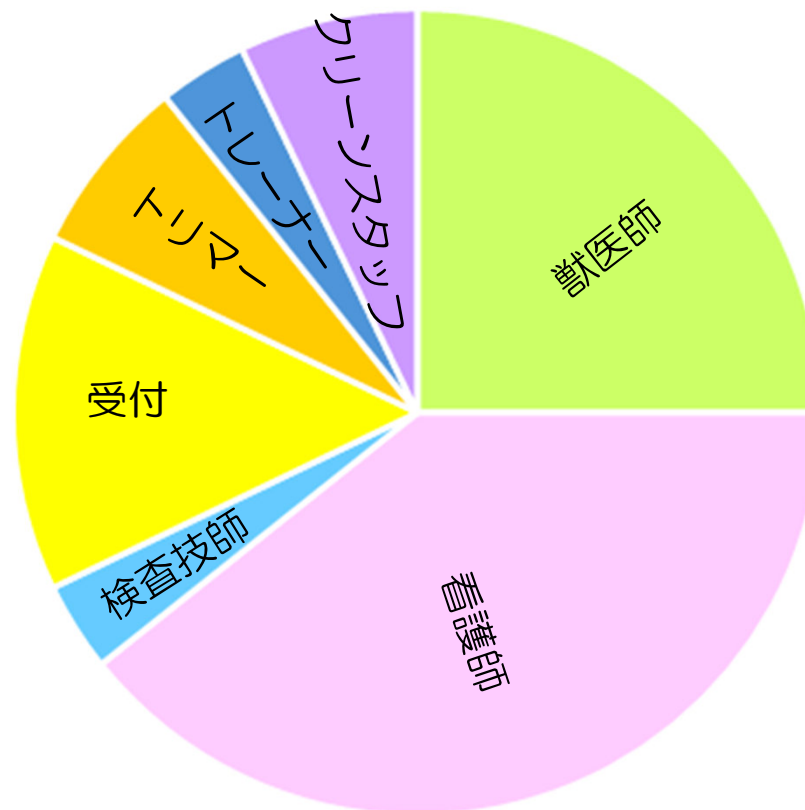
- 獣医師
 - 看護師
 - 検査技師
 - 受付
 - トリマー
 - トレーナー
 - クリーンスタッフ
- 計27名

職種ごとに役割分担をしています

《男女比》



《職種比率》



獣医師・看護師で64%

※麻酔科顧問1名、アルバイト3名を除く

データでみるアイビー②

《平均年齢》



- ・ 全社員 . . . 32.2歳
- ・ 獣医師 . . . 30.5歳
※院長49歳を除く
- ・ 看護師 . . . 28.1歳

《有給取得率》



- ・ 93.4%
- ※残りは全員が翌年に使用

《産休復帰率》



- ・ 100% (7名11回)
- ※出産による退職者なし

《勤続年数》



- ・ 獣医師 . . . 5.2年
※院長49歳を除く
- ・ 看護師 . . . 6.6年

《採用》 新卒 or 経験者



- | | |
|-----|-----------|
| 獣医師 | 100% : 0% |
| 看護師 | 64% : 36% |
- ※新卒者の育成に自信アリ!

データでみるアイビー③

《平均残業時間》



獣医師 20.6 時間/月 (1 時間弱/日)

看護師 25.7 時間/月 (1.2 時間/日)

※ホワイト企業の日安は60時間/月未満

《2026年の募集》

獣医師 1~2名

看護師 2~3名

受付 0名

《外来件数》



年間 11000~13000 件

※犬 71.1% : 猫 28.9%

※診察は予約優先制

→得意分野の症例が集まる

《手術件数》



年間 340~400 件

※手術日は週5日間

※開胸、副腎摘出など

高度な手術も多いのが特徴

当院の外観



受付と広い吹き抜け



待合室（犬）



待合室（猫）

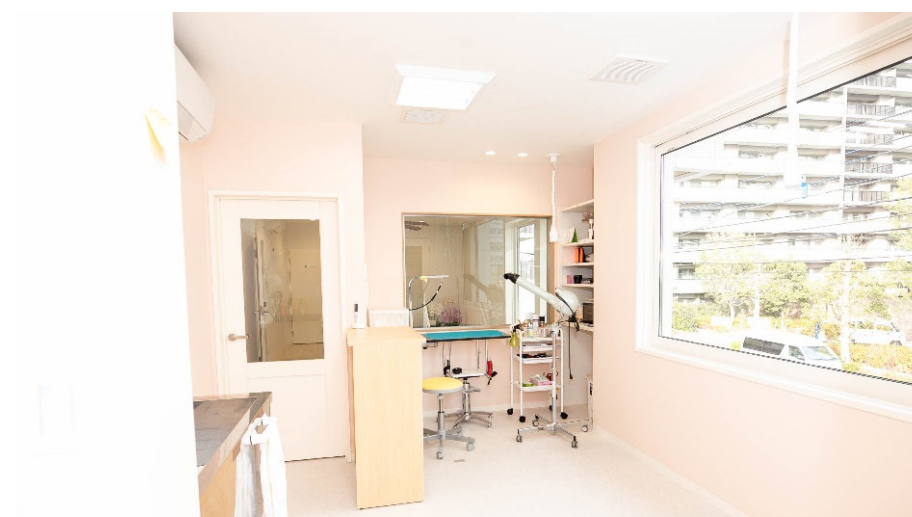
吹き抜けから2階へ



専属ドッグトレーナーの部屋



吹き抜けからみたトリミング室



見晴らしの良いトリミング室

ママに優しいキッズコーナー



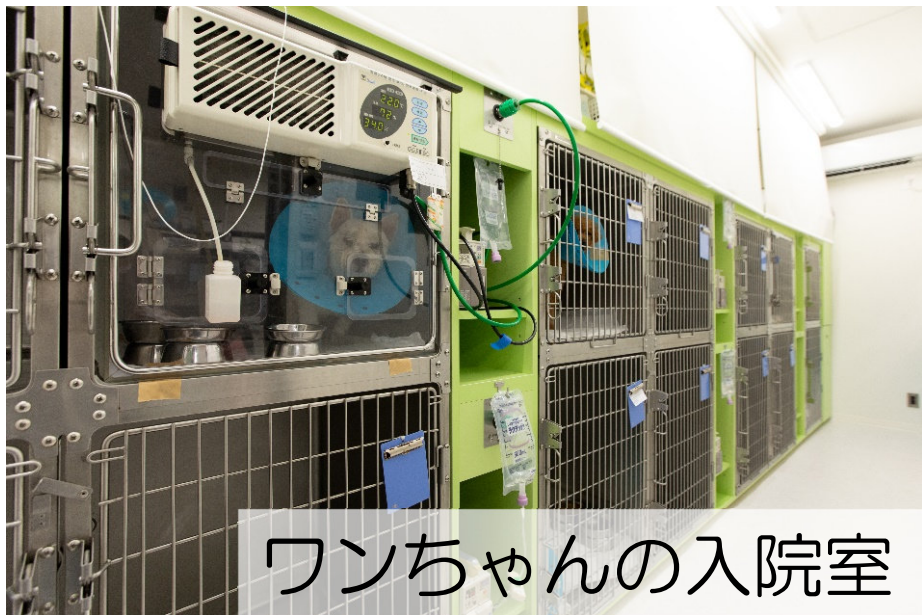
ママに優しいおむつ交換台



丁寧な身体検査



臨床検査も丁寧に



ワンちゃんの入院室



ネコちゃんの入院室



入院室が見える検査室



処置室の様子



手術後の覚醒待ち



日々のカルテ合わせ



歯科治療の様子



レーザーサーミア治療

腹部エコー検査



外耳炎の洗浄処置



飼い主様セミナー

- ヒトとペットのより良い生活のために実施
- 資料はすべてスタッフが作成
- 約30種のセミナーをほぼ毎週実施



飼い主様セミナー

- 子犬さん教室
- 犬との暮らし～問題行動その前に～
- ハミガキ教室
- フードの選び方セミナー
- 日常ケアセミナー
- ペットのための災害対策
- 関節ケアセミナー
- サプリの賢い使い方セミナー
- ノミ・ダニの予防セミナー
- フィラリア予防注射セミナー
- 犬の心臓病セミナー
- 犬のアトピーセミナー
- 動画で学ぶ『発作』セミナー
- 猫の腎臓病セミナー
- 猫の関節と痛みセミナー
- 猫のフィラリアセミナー
- スキンケアセミナー
- 『ワクチン検査』説明会
- 病気の早期発見
- 家庭でできるシニアケア
- 猫と暮らすコツ
- ネコを感染症から守ろう
- STOP！熱中症セミナー
- 子犬・子猫を迎える準備
- 手術の不安解消セミナー

アイビーの特徴③

- 獣医師は経験者の採用歴なし
※新卒者の育成に自信があるため
- 全スタッフがなぜか自社を『アイビー』と呼ぶ
- 夜勤も往診もなし
- 本当の1on1
プロから半年の研修を受けたメンターが本当の1on1を実施
→ストレスをためずに気軽に相談！
- メンタルヘルスマネジメント検定
自分自身&仲間のメンタルを守るため、
全員がメンタルヘルスマネジメント検定を受験

本日の内容

① アイビーの概要

② キャリアプラン

③ 福利厚生など

④ 先輩の声など



- 元気っ子外来で診察デビュー
- 毎日のカルテ合わせ（症例検討）
- エコー描出のマンツーマン指導
- 院内にセミナー動画2934本



Point

知識の“獲得”は自力でもできるが、
臨床的思考の“組み立て”は指導が必要！

たとえば・・・ 《大学での授業》

クッシング症候群

- ・多飲多尿、腹囲膨満、両側性の脱毛...

こんな主訴の
診察はありません・・・



《実際の症例》

主訴①尿量が多い

- ・腎臓病
- ・子宮蓄膿症
- ・食事の問題
- ・甲状腺機能亢進症
- ・クッシング症候群
- ・尿崩症 など

主訴②春の健診でALPが上昇

- ・胆泥症
- ・クッシング症候群
- ・ステロイドの服用
- ・甲状腺機能低下症 など

主訴③膿皮症が治りにくい

- ・スキンケア不足
- ・甲状腺機能低下症
- ・クッシング症候群
- ・加齢 など



毎日のカルテ合わせで思考回路の構築！

新人研修・獣医師

研修を受けたメンターと1on1

何か困っているのとはない？
次にチャレンジしたいことは？



専属の指導医とスタンプラリー

この分野が得意そうだね。
次はこの手技をマスターしよう！



若手獣医師

検査関係						雑務・診察補助関係						
検定(犬・猫)	検定(犬・マメア)	検定(猫・内股)	検血(犬・猫)	検血(犬・マメア)	検血(猫・内股)	犬舎・猫舎まわり	洗い物	納品	予約記録	検費計算	耳掃除	
①	①	①	①	①	①	①	①	①	①	①	①	
②	②	②	②	②	②	②	②	②	②	②	②	
③	③	③	③	③	③	③	③	③	③	③	③	
検定(犬)	検定(猫)	検定(犬・マメア)	検定(猫・内股)	検血(犬・猫)	検血(犬・マメア)	検血(猫・内股)	犬舎・猫舎まわり	洗い物	納品	予約記録	検費計算	耳掃除
①	①	①	①	①	①	①	①	①	①	①	①	①
②	②	②	②	②	②	②	②	②	②	②	②	②
③	③	③	③	③	③	③	③	③	③	③	③	③
検定(犬)	検定(猫)	検定(犬・マメア)	検定(猫・内股)	検血(犬・猫)	検血(犬・マメア)	検血(猫・内股)	犬舎・猫舎まわり	洗い物	納品	予約記録	検費計算	耳掃除
①	①	①	①	①	①	①	①	①	①	①	①	①
②	②	②	②	②	②	②	②	②	②	②	②	②
③	③	③	③	③	③	③	③	③	③	③	③	③
検定(犬)	検定(猫)	検定(犬・マメア)	検定(猫・内股)	検血(犬・猫)	検血(犬・マメア)	検血(猫・内股)	犬舎・猫舎まわり	洗い物	納品	予約記録	検費計算	耳掃除
①	①	①	①	①	①	①	①	①	①	①	①	①
②	②	②	②	②	②	②	②	②	②	②	②	②
③	③	③	③	③	③	③	③	③	③	③	③	③
検定(犬)	検定(猫)	検定(犬・マメア)	検定(猫・内股)	検血(犬・猫)	検血(犬・マメア)	検血(猫・内股)	犬舎・猫舎まわり	洗い物	納品	予約記録	検費計算	耳掃除
①	①	①	①	①	①	①	①	①	①	①	①	①
②	②	②	②	②	②	②	②	②	②	②	②	②
③	③	③	③	③	③	③	③	③	③	③	③	③
検定(犬)	検定(猫)	検定(犬・マメア)	検定(猫・内股)	検血(犬・猫)	検血(犬・マメア)	検血(猫・内股)	犬舎・猫舎まわり	洗い物	納品	予約記録	検費計算	耳掃除
①	①	①	①	①	①	①	①	①	①	①	①	①
②	②	②	②	②	②	②	②	②	②	②	②	②
③	③	③	③	③	③	③	③	③	③	③	③	③
検定(犬)	検定(猫)	検定(犬・マメア)	検定(猫・内股)	検血(犬・猫)	検血(犬・マメア)	検血(猫・内股)	犬舎・猫舎まわり	洗い物	納品	予約記録	検費計算	耳掃除
①	①	①	①	①	①	①	①	①	①	①	①	①
②	②	②	②	②	②	②	②	②	②	②	②	②
③	③	③	③	③	③	③	③	③	③	③	③	③
検定(犬)	検定(猫)	検定(犬・マメア)	検定(猫・内股)	検血(犬・猫)	検血(犬・マメア)	検血(猫・内股)	犬舎・猫舎まわり	洗い物	納品	予約記録	検費計算	耳掃除
①	①	①	①	①	①	①	①	①	①	①	①	①
②	②	②	②	②	②	②	②	②	②	②	②	②
③	③	③	③	③	③	③	③	③	③	③	③	③
検定(犬)	検定(猫)	検定(犬・マメア)	検定(猫・内股)	検血(犬・猫)	検血(犬・マメア)	検血(猫・内股)	犬舎・猫舎まわり	洗い物	納品	予約記録	検費計算	耳掃除
①	①	①	①	①	①	①	①	①	①	①	①	①
②	②	②	②	②	②	②	②	②	②	②	②	②
③	③	③	③	③	③	③	③	③	③	③	③	③



Point

"時期"で決められた育成ではなく、
"適正"に合わせた育成が重要！



Point

"技術・知識"と"メンタルケア"を
異なる先輩が伴走します！

- 元気っ子外来で診察デビュー
- 毎日のカルテ合わせ（症例検討）
- エコー描出のマンツーマン指導
- 院内にセミナー動画2934本



知識の“獲得”は自力でもできるが、
臨床的思考の“組み立て”は指導が必要！

たとえば・・・ 《大学での授業》

クッシング症候群

- 多飲多尿、腹囲膨満、両側性の脱毛...

こんな主訴の
診察はありません・・・



《実際の症例》

主訴①尿量が多い

- 腎臓病
- 子宮蓄膿症
- 食事の問題
- 甲状腺機能亢進症
- クッシング症候群
- 尿崩症 など

主訴②春の健診でALPが上昇

- 胆泥症
- クッシング症候群
- ステロイドの服用
- 甲状腺機能低下症 など

主訴③膿皮症が治りにくい

- スキンケア不足
- 甲状腺機能低下症
- クッシング症候群
- 加齢 など



毎日のカルテ合わせで思考回路の構築！

《毎日の症例検討》



院長

OR



副院長

OR



主任獣医師

&



中堅



中堅



中堅



若手



若手

マスター役として

- それぞれの症例への関連知識を質問
- 診察内容についてのアドバイス
- 関連知識の共有

参加獣医師

- 困った点の相談
- それぞれの診察内容について質問
- 関連知識の再確認

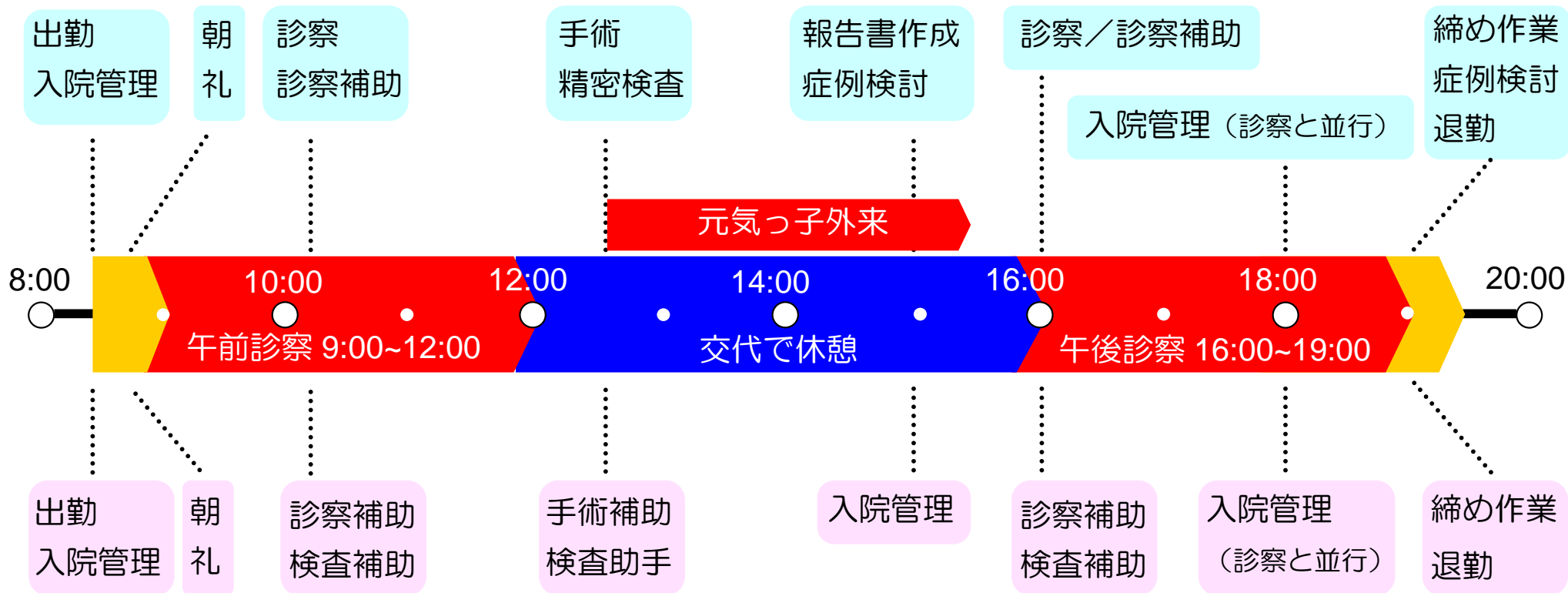


毎日のカルテ合わせで思考回路の構築！

アイビーの1日



獣医師 五十嵐



看護師 小林



ワクチン・健診だけの『元気っ子外来』で若手獣医師が安全に診察デビュー！

《獣医師の得意領域》



腫瘍科
軟部外科
救急救命



皮膚科
眼科



神経科
整形外科



歯科
循環器科



腎泌尿器科
腫瘍科



2年目・研修中！



麻酔科 顧問



Point

得意分野の異なる獣医師が協力して診療水準UP！
幅広く指導を受けられる環境！

《ビギナー期》



副院長



副院長と一緒に画像の描出練習

《ベーシック期》



副院長

全画像を副院長が
ダブルチェックし比較検討

《マスター期》



副院長

自信のない断層だけ
ダブルチェックを依頼



IVEAT超音波講習修了



《超・高難易度の手術》



院長



主任



麻酔科



経験を積みたい獣医師は
どんどんチャレンジ可能！
必ずサポートにつきます！

《高難易度の軟部外科》



院長



若手

《高難易度の整形外科》



主任



院長

《通常の軟部外科》



若手



院長

《通常の整形外科》



主任



若手

《現在の獣医師》



東京農工大学

3名



日本大学

2名



麻布大学

1名



岡山理科大学

1名



Point

出身校による

派閥はありません！

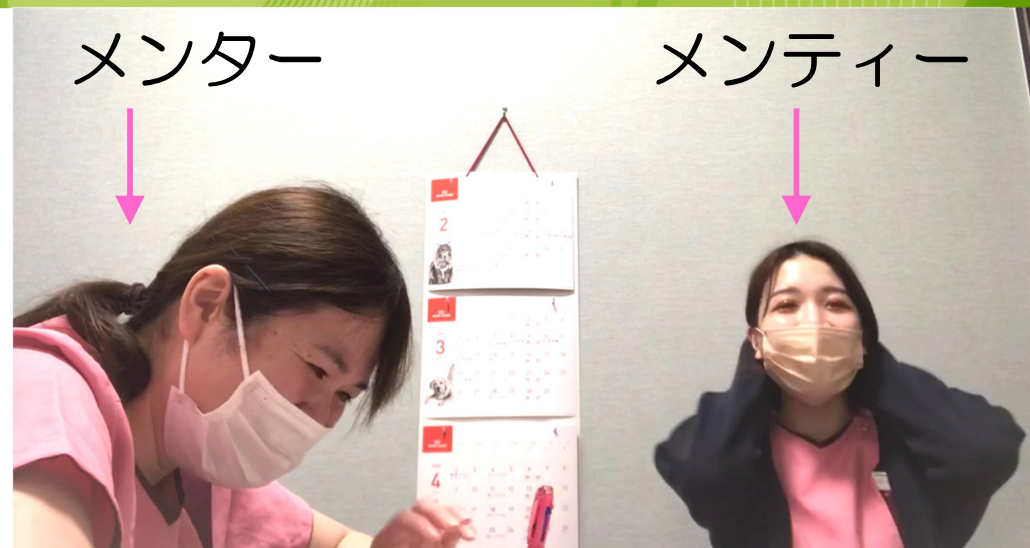
ちなみに・・・

臨床系の研究室：3名

基礎系の研究室：4名

新人研修・看護師

- 専属の先輩とめぐる
スタンプラリー 123項目
- 研修を受けたメンターと1on1
- 獣医師とペアで入院管理
- 院内に大量のセミナー動画
- 院内に大量の専門書（リクエストOK）
- “時期”で決められた育成ではなく、
“適正”に合わせた育成が重要！



検査関係

X-ray 準備・処理 ① ② ③	X-ray 撮影(胸・腹) ① ② ③	Echoの準備 ① ② ③	血圧測定 ① ② ③
心電図 ① ② ③	血液塗抹作成 ① ② ③	ギムザ染色 ① ② ③	UT ① ② ③
セルタック ①	ドライケム ①	凝固 ①	外注処理 ①

OPE 関係

滅菌(ガウン) ① ② ③	滅菌(一般器具) ① ② ③	滅菌(タオル・ブラシ) ① ② ③	滅菌(電メス) ① ② ③
滅菌(ソノサージ) ① ② ③	滅菌(その他特殊器具) ① ② ③	内視鏡準備 ① ② ③	内視鏡片付け ① ② ③
整形OPE準備 ① ② ③	ポータブルレントゲン ① ② ③	サクション準備 ① ② ③	サクション洗浄 ① ② ③
ソノサージ準備 ① ② ③	ソノサージ洗浄 ① ② ③	電メス洗浄 ① ② ③	電池メス準備 ① ② ③
電池メス洗浄 ① ② ③	導入 ① ② ③	各種モニター装着 ① ② ③	術野消毒(四肢) ① ② ③
術野消毒(眼) ①	各種器具出し ①	賞贈 ①	OPE終了TEL ①

《看護師の取得資格》 いずれも在職中に取得

- APSCC アジア動物スキンケア検定
- デンタルケアアドバイザー
- こいぬこねこの教育アドバイザー
- Catvocate
- 動物医療グリーンケア アドバンス
- フードアドバイザー／フードマイスター
- 愛玩動物救命士
- ペット終活アドバイザー など



セミナー費用、学会費用を補助します

《費用補助》

セミナー参加費・・・年間5万円

学会年会費・・・・・・・・上限1万円

《セミナー動画》

約3000本（増加中！）

《専門書》

超多数

《カルテあわせ》

毎日継続！



臨床的な論理展開の習得は
実際の症例をもとに
先輩とのトレーニングが必須！

総合臨床

(内科・外科)

スペシャリスト

ジェネラリスト

最高のホームドクターには、内科医も外科医も必要。

スペシャリストもジェネラリストも必要。

実症例をもとに、毎日のカルテ合わせでトレーニング。

経験年数にかかわらず、各自の望む方向への成長を支援をしています。

実例：歯科レベル認定取得→歯科ユニット購入

眼科手術習得

→マイクロスコープなど購入

適性を活かす・等級制度

プレイヤー

シニア
プレイヤー

リーダー

マネージャー

経営陣

専門職としての成長はもちろん、
チームとして機能するために、社会人としての成長も必要。
しかし、チーム内の“役割”には向き/不向きもあります。

※ “役割”ごとに研修や報酬が異なります。



Point

勤続年数・年齢に関係なく、各自の特性を
活かしてチームの活性化に貢献しよう！

キャリアアップ・給与例

新卒獣医師

月給23万円+残業手当など

→約28万円～

新卒看護師

月給20.8万円+残業手当など

→約24.1万円～



給与は『勤続年数』ではなく、
『等級』 『技能評価』 『貢献度』 で決まります。

《住居》



家族暮らし・・・21名



一人暮らし・・・3名



Point

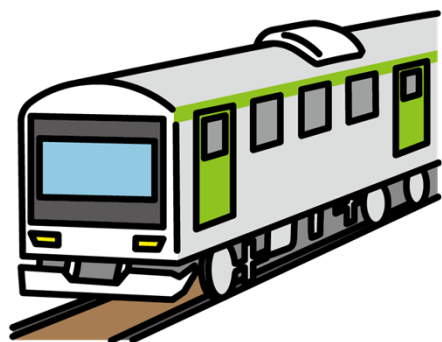
『アイビーの近隣で一人暮らし』の場合には、
毎月1万円の住居手当が支給されます！

スタッフの出勤方法

《通勤手段》



自転車・・・8名



電車・・・16名



公共の交通機関で出勤の場合、
『交通費』が支給されます！

※上限2万円/月



命を預かる責任と、チームとして働く自覚。

社会人としての成長も必要。

しかし、チーム内の“役割”には向き不向きもあります。

年数・年齢に関係なく、各自の特性を活かし、

チームを活性化できる“役割”を目指しましょう。

“役割”ごとに研修や報酬が異なります。

キャリアアップ・給与例

主任獣医師 アイビー9年目

年収640万円

残業 約20時間/月

主任看護師 アイビー3年目

年収440万円

残業 約25時間/月



給与は『勤続年数』ではなく、
『役割』 『貢献度』 で給与が決まります。

診察以外(チーム活動)

職種をミックスして3チームに分かれています！
各自の特性を活かして、より良いアイビーへ進化中！



《管理チーム》 司令塔タイプのあなた向け！

- 予約状況、院内ルールなどの総合管理



《学術チーム》 探求タイプのあなた向け！

- マニュアル作成、院内研修など



《広報チーム》 クリエイティブなあなた向け！

- 飼い主様への情報発信、ポスター作製など

キャリアアップ・給与例

新卒獣医師

月給23万円+残業手当など

→約28万円～

新卒看護師

月給20.8万円+残業手当など

→約24.1万円～



給与は『勤続年数』ではなく、
『等級』 『技能評価』 『貢献度』 で決まります。

診察以外(チーム活動)

職種をミックスして3チームに分かれています！
各自の特性を活かして、より良いアイビーへ進化中！



《管理チーム》司令塔タイプのあなた向け！

- ・ 予約状況、院内ルールなどの総合管理



《学術チーム》探求タイプのあなた向け！

- ・ マニュアル作成、院内研修など



《広報チーム》クリエイティブなあなた向け！

- ・ 飼い主様への情報発信、ポスター作製など

本日の内容

① アイビーの概要

② キャリアプラン

③ 福利厚生など

④ 先輩の声など



福利厚生はフルコースで完備

- 厚生年金、社会保険
- 雇用保険、生命保険
- 退職金制度
- 昇給年1回、賞与年2回
- 交通費支給
- **完全週休2日**
- 住居手当（一人暮らしの場合）
- 有給休暇（法定通り支給）
- 学会・セミナー参加費補助
- ユニフォーム貸与
- 産休 & 育休制度あり
- **サブリ支給**



休憩室の様子

スタッフの住居

《住居》



家族暮らし・・・25名



一人暮らし・・・2名



Point

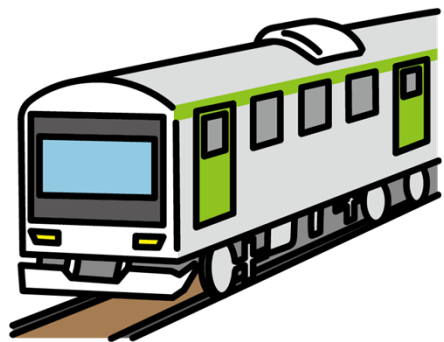
『アイビーの近隣で一人暮らし』の場合には、
毎月1万円の住居手当が支給されます！

スタッフの出勤方法

《通勤手段》



自転車・・・8名



電車・・・19名



公共の交通機関で出勤の場合、
『交通費』が支給されます！

※上限2.5万円/月

スタッフ交流(食事会)



全スタッフでお肉を
食べてパワーアップ!

5月…歓迎会

8月…お疲れ様会

12月…忘年会

ちなみに長期休診は…

年末年始：8日間

夏休み：4日間

※交代で出勤



本日の内容

① アイビーの概要

② キャリアプラン

③ 福利厚生など

④ 先輩の声など





獣医師 橋本（アイビー2年目）

Q.アイビーを選んだ理由は？

外来数が多いので、色々な症例をみて、早い段階で色々な経験が積めると考えました。

獣医師以外のスタッフも優しく、いろいろなスタッフがサポートしてくれる点も働きやすい環境だと思いました。

夜勤がなく、通勤費用も負担してくれるので生活と仕事の両立もしやすいです。

Q.入社してみてください？

実際に早い段階で手術や診察の経験が積み、大変ですがその分成長できるので嬉しく思います。

院内に勉強用の書籍が豊富にあり、セミナーや学会費の補助もあり、勉強しやすい環境が整っています。

指導系の先輩もいてくださるので安心して働けます。



獣医師 五十嵐（アイビー9年目）

Q.アイビーを選んだ理由は？

学生時代に大学病院の怖い雰囲気がか苦手だったため、臨床獣医師の道に進むかどうかすらも悩んでいました。

アイビーに実習に来てみて、忙しい時にもピリピリせず和やかな雰囲気で診療をしていたので、臨床の道でもやって行けそう！という気持ちにさせてもらいました。

毎日、手術や心エコー・腹部エコー検査を行う機会があるため、獣医師としての経験が積めると思ったのもアイビーを選んだ理由の1つです。

Q.入社してみよう？

外来数が多いので、いろいろな症例はもちろん、飼い主様とのコミュニケーションに関しても成長する場面が多いです。

自信のない症例や手術は先輩獣医師に立ち会ってもらえるので、安心感もあります。

院長・副院長ともに知識に貪欲なので、自分も負けじと勉強しようと思える環境です。

福利厚生は入社後も継続して良くなっていて、プライベートもかなり充実した毎日を送れます。

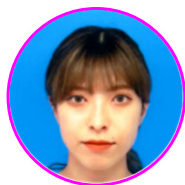
有休はしっかり消化でき、連休を取って旅行することも可能です。

《現在のスタッフ》

国際動物看護専門学校	3名
ビジョナリーアーツ	2名
ヤマザキ動物専門学校	1名
東京愛犬専門学校	1名
日本ペット&アニマル専門学校	1名
カコ動物看護学院	1名



出身校による派閥はありません！



看護師 須田（アイビー2年目）

Q.アイビーを選んだ理由は？

専門的な分野を突き詰める二次診療より、オーナー様とよりコミュニケーションの取れる地域型の一次診療が私には魅力的でした。一次診療でありながら、複数の得意分野を持つ病院で沢山の知識を学びたい、という私の希望にぴったりの病院でした。

Q.入社してみてどう？

今まで経験した病院よりも外来数や症例数が多く、新しく知る知識も多い為、一日一日がバタバタで覚えるのに精一杯ですが、それが何よりも楽しいと感じています。正確に早く仕事を覚えて、今後色々なことを任せただけの看護師へと成長したいです。



看護師 小林（アイビー14年目）

Q.アイビーを選んだ理由は？

前病院（東京）で院長と一緒に働いており、新人の私に病気や検査など色々な知識をととても分かりやすく丁寧に教えていただきました。
先生が開業すると聞き、私も一緒に働きたいとオープニングスタッフとして入社しました。

Q.入社してみよう？

当院ははじめ院長、副院長、私の3人でスタートしましたが、今では20名を超えるまでになりました。

スタッフ一人一人が愛情をもってわんちゃん・ねこちゃんと接し、責任感を持って仕事しているところは長年勤務している私の誇りでもあります。
私は二児の母でもあるため産休・育休を経て途中から復帰しています。
子供の急な体調不良の時でも、院長、副院長は親身になって対応をしてくださり、スタッフもとても心配してくれます。
このような温かく、福利厚生も充実している職場で働けて良かったと思っています。

Q.卒業前に取得すべき資格は？

A.特にありません。

部活動、アルバイト、研究など、どんなことでも
精一杯取り組んだものが自分の自信につながります！

Q.在職中に資格を取得できますか？

A.獣医師・看護師ともにさまざまな資格が取得できます。

病院側から指定するものではありません。

自分が興味のある分野の資格を取得しましょう！

セミナー費用の補助制度を活用してください。



Q.夜勤はどのようなことをしますか？

A.当院では以下の理由から”夜勤”はありません。
地域の夜間救急病院と連携しています。

- スタッフが疲弊し翌日の診療の質が下がる
- 十分な人数を確保せずに救急対応しても救えない

同じ理由で”往診”もおこないません。

- 往診は飼い主様にとって良心的なサービスです。
一方、高品質な医療は提供できません。





よくある質問③

Q.どんな病気が多いですか？

A.初診の方の約35%が難治症例の転院です。

内科・外科ともに様々な病気の子が来院されます。
飼い主様向けのセミナーを実施していることもあり、
子犬・子猫のワクチンやしつけ指導などの
健康な子も多数来院されます。

Q.どんな動物を診察しますか？

A.当院では犬・猫のみ診察しています。

ウサギ、ハムスターなどのエキゾチックアニマルの
経験を積みたい方には物足りないかもしれません。



Q.実習を受け入れているか？

A.大歓迎です！

更なるパワーアップのため、新戦力の加入は重要！

見学・実習が多く、受け入れ対策チームもあり、

参加者のための用意も万全です！

学年関係なく気軽にお越しく下さい！

Q.診察件数は？

A. 1日あたり40~60件です。

予約制なので、ある程度の余裕を持ちながら、得意分野に合わせた症例を担当します。



Q.担当業務について？

A.多職種で分業しています！

獣医師・看護師の本来の業務に集中できるように、
多くの職種で分業しています。

時には、状況に応じて、職種を超えた協力も柔軟に！
本来の業務に専念できるように、雑務を減らすための
工夫も多数実施しています。

実際に体験するのが一番です！

気軽に見学・実習に遊びに来てください！



Q.内定時期は？

- A. 8月末までを募集期間として内定を出しています。
早期に魅力的な人材に出会った場合には、
8月末を待たずに内定を出すこともあります。

Q.動物保護活動？

- A.動物保護活動は実施していません。
動物愛護センターへの寄付を継続しています。



Q.新卒の教育プランは？

- A. “時期”での育成ではなく、“適正”に合わせた育成のために、職種ごとのスタンプラリーを用意しています。個別の指導担当と一緒にスタンプを埋めながら、自分の適性を探していきます！

Q.キャリアプラン？

- A. ジェネラリストも、専門性の獲得も大歓迎！

得意分野の異なる獣医師が多数在籍しています。

多彩な症例を経験しながら進む道を探しましょう！



Q.当院の強み？

A. 最大の強みは“人財力”です！

小動物医療では、予防や啓蒙活動はもちろん、
外科・内科問わず難治症例も受け入れています。
しかし、地域の動物や飼い主様を救うには、
まずは**私たち自身が幸せ**であることが重要です。
スタッフの人生が豊かになるための取り組みを
スタッフ全員で全力で取り組んでいます！



こんな人と働きたい

- 🌱 アイビーの理念に共感いただける方
- 🌱 個人プレーではなく、チームワークを大切に働ける方
- 🌱 専門職として、自ら主体的にチャレンジできる方
- 🌱 自身の状態を正しく認識し、コントロールできる方



勤務医の頃は腕を磨くことに命をかけ、休日もなく頑張っていました。
夜勤明けの診察や、往診での運転でつまらないミスが出始めました。
夜間に本当の急患が来院されることは少なく、
来院されても自分一人では助けられない…。
本当に動物や飼い主様を救うには、トレーニングを受けたスタッフと
良い機器の揃っている“病院”での診察が必要でした。
当院は『私たちが最高に幸せになれる病院』になることが全スタッフの目標です。
開院から15年目。
今年も仲間たちと一緒に医療レベル、職場環境ともに成長中です。
作業として“業務”をこなすのではなく、自分たちで
より良い環境へ進化させつつ、より良い人生を追求しましょう！
一緒にチャレンジし続ける人材を募集しています！



院長 宮澤 裕

STEP①

アイビーHPから
エントリー



獣医師
エントリー



看護師
エントリー

STEP④

採用担当と面談
適正・性格診断

STEP②

書類選考

STEP③

アイビーで見学
いろいろ体験

STEP⑤

内 定

原則8月まで

アイビーへようこそ！

《注意》就職エージェント vs 就職説明会

	A. エージェント	B. 就職説明会
学生の費用負担	なし	なし
病院の特性	自社に自信のない病院	自社に自信のある病院
病院の費用負担	採用時に年収の40% 例) 年収300万円の場合 → 手数料120万円	説明会の参加費用のみ
学生の印象	自主性がなさそう 採用コストが高い	自主性が高そう 見学のきっかけに



Aの学生さんは+120万円の魅力が必要



エージェント経由は・・・

- 人気のない病院がリストアップ!?
- 他の学生さんより採用されにくい

アイビーペットクリニック 病院紹介資料

フルバージョン

アイビーに興味を持っていただきありがとうございます！
実習・見学の多い病院なので、緊張しなくて大丈夫です！
最強のホームドクター（を目指す）現場を体感しに
ぜひ気軽に実習・見学にお越しくください！



インスタグラム



先輩獣医師からの
メッセージ



先輩看護師からの
メッセージ



実習・見学の
受付フォーム